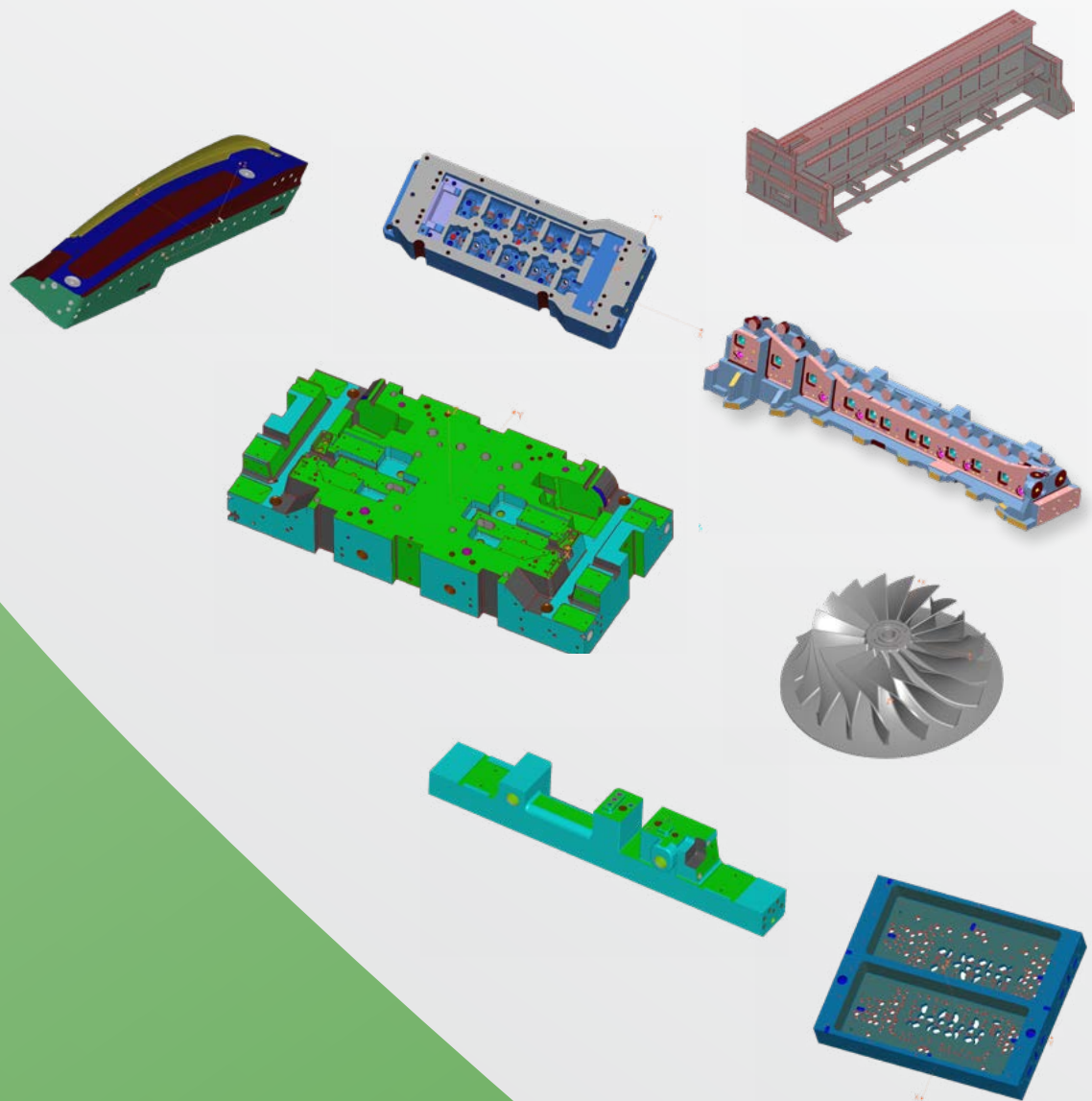


# KUNZE

MASCHINENBAU · WERKZEUGBAU



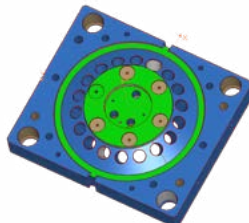
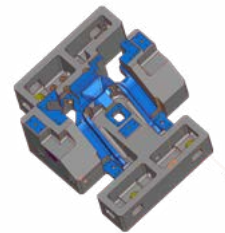
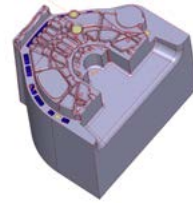
**Präzisionsfertigung** auf  
CNC-gesteuerten Bearbeitungszentren  
und Bohrwerken

# KUNZE: seit über 75 Jahren der Name für beste mechanische Bearbeitung von Metallen.

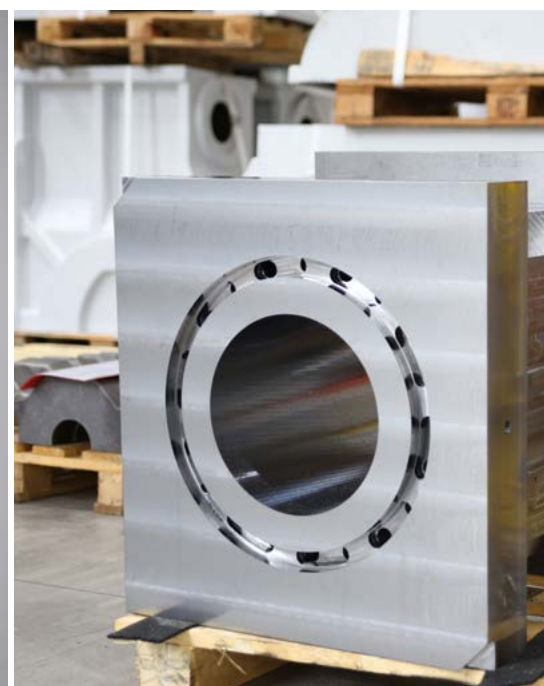
---

Durch hochqualifizierte Mitarbeiter, einen modernen Maschinenpark und Freude an der Arbeit wird jede Aufgabe termingerecht, hochwertig und mit vollem Einsatz für Sie erledigt.

Ein großes Leistungsspektrum, das motivierte Team, Nachhaltigkeit durch die Ausbildung neuer Profis und ständige Weiterentwicklung: Das ist die Gewähr dafür, dass unsere Kunden stets mehr als zufrieden sind – und das seit über 75 Jahren.



Unser Betrieb ist nach DIN EN ISO 9001:2015 zertifiziert.



# Präzisionsfertigung auf CNC-gesteuerten Bearbeitungszentren und Bohrwerken

**Bohr- & Fräsbearbeitung · 2D- & 3D-Bearbeitung auf bis zu 5-Achsen**  
**5-Achs-Simultan-Bearbeitung · Hartbearbeitung · HSC-Bearbeitung**  
**Flachschleifen · Tieflochbohren · Materialbeschaffung**  
Wärmebehandlung u. Beschichtungen · Drehteile bis 2800mm

Wir fertigen Ihre Werkstücke bis 2500 mm x 5500 mm nach bereitgestellten Zeichnungen in allen gängigen CAD- und Flächenformaten. Die Anfertigung von Drehteilen vergeben wir an bewährte Partnerbetriebe in unserer Nähe. Somit können wir Ihnen Komplettlösungen bis Ø2800 anbieten.





Kunze GmbH · Austraße 8 · 57250 Netphen  
Tel: 0271 / 250 60-0 · Fax: 0271 / 250 60-10  
E-Mail: [info@kunze-cnc.de](mailto:info@kunze-cnc.de)

[www.kunze-cnc.de](http://www.kunze-cnc.de)